

SERIE3

battente

automazione di scuri a
battente, per montaggio
a vista

SERIE3 è un kit di automazione dalle dimensioni estremamente compatte, minimo impatto visivo ed estremamente robusto.

Viene applicato all'architrave della finestra esistente, senza che siano necessari lavori di muratura.

Una volta installato, al primo ciclo di funzionamento il sistema esegue l'autoapprendimento della corsa a velocità ridotta.

Durante il funzionamento normale, il sistema muove in maniera fluida gli scuri, facendoli rallentare prima di accostarli delicatamente alla facciata esterna, oppure alla battuta di chiusura.

Il kit **SERIE3** rileva la posizione di "scuri chiusi", ed apre un contatto che può essere utilizzato dalla domotica o dal sistema di allarme, per dare la certezza all'utente che il movimento di chiusura sia effettivamente andato a buon fine.

Sono inoltre disponibili molte tipologie di leve diverse, per esigenze specifiche. Il nostro Ufficio Vendite sarà lieto di consigliarvi nella scelta.



SERIE3

listino prezzi

configurazione	descrizione	articolo
doppia anta	Kit motorizzazione	6916686
	Kit motorizzazione con ricevente radio*	6916687
mono anta sinistra	Kit motorizzazione	6916689
	Kit motorizzazione con ricevente radio*	6916691
mono anta destra	Kit motorizzazione	6916688
	Kit motorizzazione con ricevente radio*	6916690

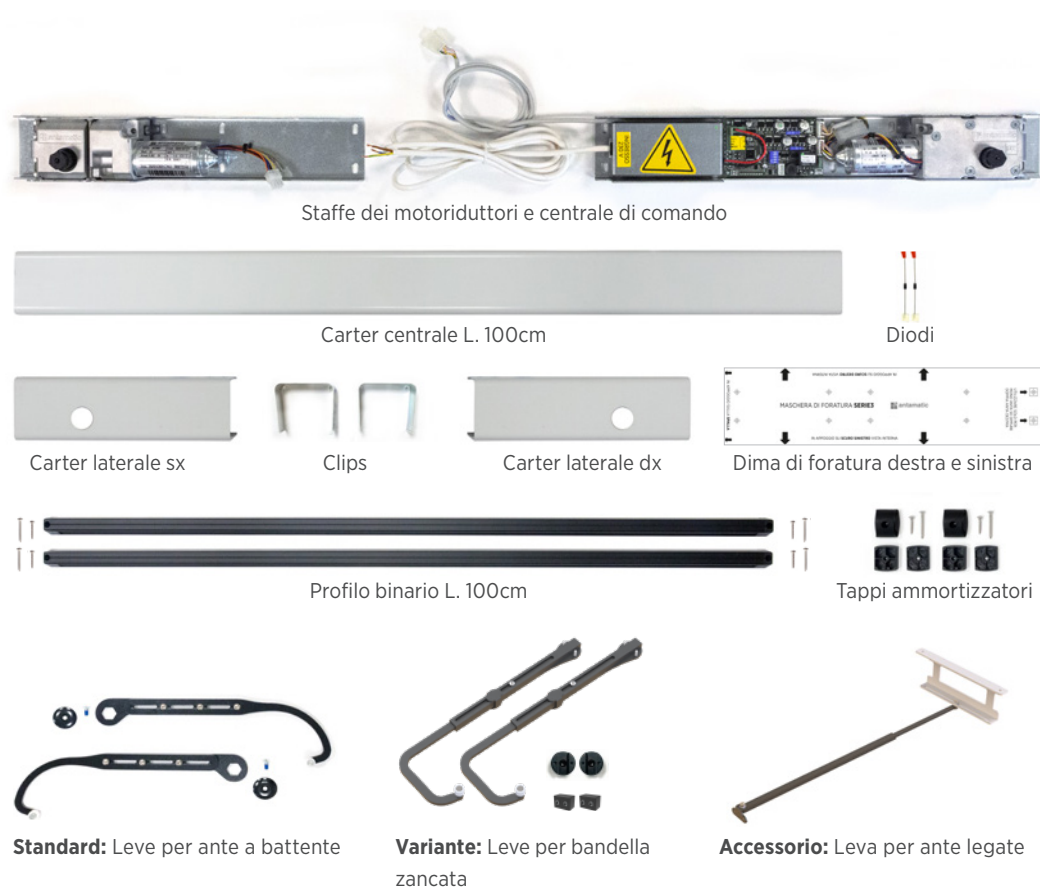
note

* *trasmettitore radio da ordinare a parte*
l'abilitazione della funzione elettroserratura viene definita in fase d'ordine

note per l'ordine

- Per luce da 1500mm a 2000mm aggiungere "XL" alla fine del codice articolo.
- Per ante legate con luce da 2000mm a 3000mm aggiungere "XXL" alla fine del codice articolo.
- In caso di telaio aggiungere "T" alla fine del codice articolo.

contenuto del kit



SERIE3

specifiche

range di utilizzo

Mono anta	da 495 a 1000mm
Doppia anta	da 760 a 2000mm

Per info dettagliate richiedere il rilievo quote R1201

dati tecnici

Tensione di alimentazione	230V AC
Tensione di alimentazione motore	24V DC
Potenza massima assorbita	40 W
Assorbimento a vuoto	0,2 A
Massimo assorbimento a carico	1,5 A
Coppia massima	45 Nm
Rapporto di riduzione	3.200/1
Velocità di rotazione	1,2 rpm
Contatto di segnalazione della posizione degli scuri chiusi	
Ingresso elettroserratura	presente
Fattore di servizio	S3=10% su base 10 minuti

caratteristiche di utilizzo

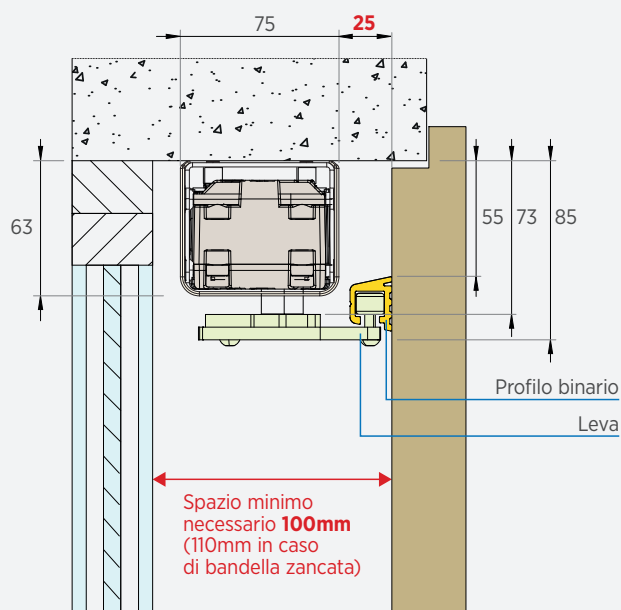
Apprendimento automatico dei fine-corsa
Dispositivo di blocco con sicurezza amperometrica
Programmazione del ritardo di apertura e chiusura tra le ante
Selezione della priorità di apertura delle ante
Selezione della soglia di sicurezza amperometrica

variante di colore

Bianco RAL 9016
Marrone chiaro RAL 8003
Testa di moro RAL 8017



dimensioni



SERIE3

battente ante legate

specifiche

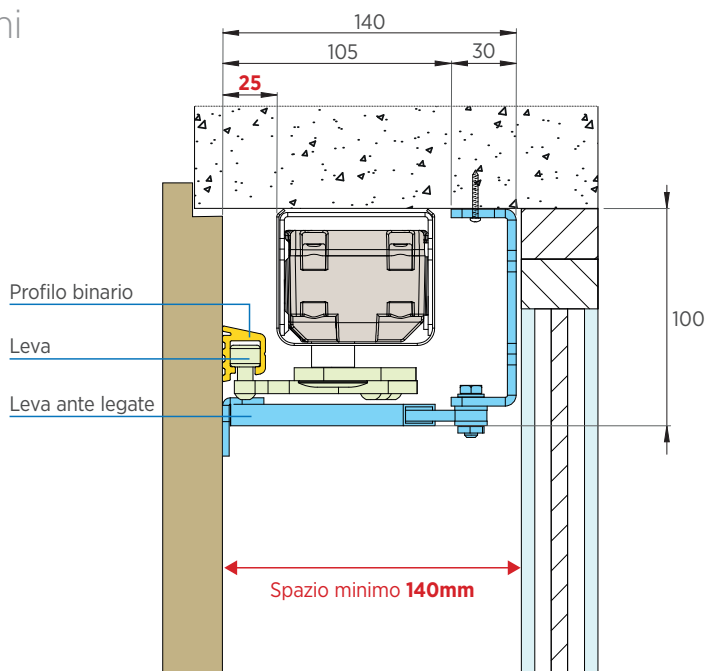
range di utilizzo

Mono anta	da 800 a 1600mm
Doppia anta	da 1600 a 3000mm
Peso degli scuri	40Kg ad anta

note per l'ordine

Accessorio per leve per ante legate pagina successiva

dimensioni



SERIE3

accessori

Leva per ante legate per kit a vista

articolo: **4713070** versione corta

articolo: **4713068** versione lunga



Versione corta per ante da 40cm a 60cm

Versione lunga per ante da 60cm a 80cm

Tappi ammortizzatori

articolo: **2218085** Tappo ammortizzatore, grigio

articolo: **2218083** Distanziale 5mm, grigio

articolo: **2218084** Distanziale 10mm, grigio



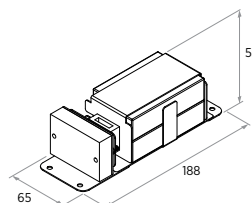
Mozzo prolungato

articolo: **5010243**



Kit batteria tampone 24V - autoswitch

articolo: **5010208**



La luce minima deve essere aumentata di 190mm.

Contenuto del kit: 2 batterie tampone 12V 0.8A, 1 scheda elettronica, 2 distanziatori della scheda, 1 staffa di supporto del kit, 1 clip.