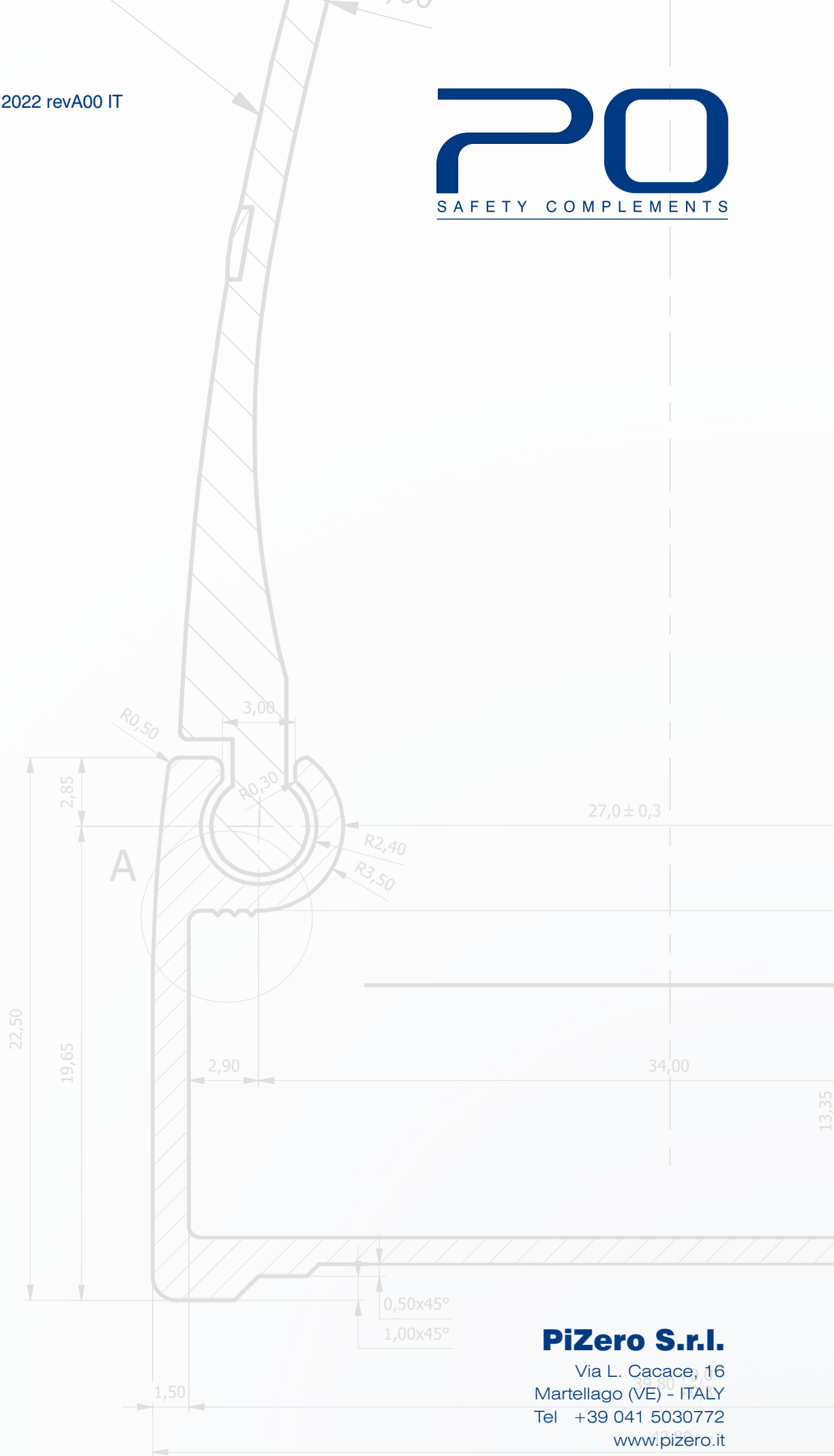


# LISTINO 2022

P0 LS 2022 revA00 IT

**P0**  
SAFETY COMPLEMENTS



**PiZero S.r.l.**

Via L. Caçace, 16  
Martellago (VE) - ITALY  
Tel +39 041 5030772  
www.pizero.it  
vendite@pizero.it



# Indice

Pagina

ACCESSORI PER AUTOMAZIONI	
ARMADIETTO per quadro comando	
SUPPORTO per quadro comando	01
CAVO anticaduta	
BLOCCA anta	
SELETTORE A CHIAVE	02
FOTOCPELLULA	

	STANDARD				UNIVERSALE				ACCESSORI	
	+Base +F060M	-Base	+Base	+Base +F060S	+Base +F060M	-Base			Plastra Base	Plastra Fondazione
COLONNINE	CLN8-050		CLN8-050 U							
		CLN8-070 A				CLN8-070 UA			CLN8-B	CLN8-PST
	CLN8-100	CLN8-100 2	CLN8-100U	CLN8-100 U 2		CLN8-120 UA				

	ELETTROSERRATURA a caduta			ACCESSORI			ELETTROSERRATURA Mini		
	12Vca	24Vca	127Vca	220Vca	Plastra Battuta	KIT Sblocco Esterno	12Vdc	24Vdc	220Vca
ELETTROSERRATURA	ELT8-012	ELT8-024	ELT8-127	ELT8-220	ELT8-P	ELT8-KSE	ELT6-012	ELT6-024	ELT6-220

	PRC JCM			PRC ALLMATIC		
	PRC-JRX	PRC-JRX2G	PRC-JTX	PRC-JTX2G	PRC-ARX	PRC-ATX
PONTE RADIO COSTA	RM5970	05				

	RM-550M	RM590M	RM590B
RIVEL. MAGNET. MASSE METAL.			

	DA ASSEMBLARE				KIT				ASSEMBLATE				SET				ACCESSORI													
	Bordo	Prof. gomma	Prof. alluminio	Prof. espanso	2,0m	4,0m	6,0m		C10	C15	C17	C20	C25	C30					2X2.0M	2X2.5M	2X3.0M	1X3.0M	1X4.0M	1X5.0	1X6.0M	1X10M				
BORDO PROTEGGI MANI BPM	BPM0	BPM0-EG	BPM0-EA																											
BORDO PASSIVO CP20	CP20	CP20-EG	CP20-EA																			CP20-S30	CP20-S30	CP20-S50	CP20-S60					
BORDO PASSIVO BP10	BP10	BS01-EG	BS10-EA	DBP10EG01	BP10-K01				BP10-C10	BP10-C15	BP10-C17	BP10-C20	BP10-C25	BP10-C30																
BORDO SENSIBILE BS01	BS01	BS01-EG	BS01-EA		BS01-K20	BS01-K40	BS01-K60		BS01-C10	BS01-C15	BS01-C17	BS01-C20	BS01-C25	BS01-C30									BS01-S30	BS01-S40	BS01-S50					
BORDO SENSIBILE BS02	BS01	BS01-EG	BS01-EA		BS02-K20	BS02-K40	BS02-K60		BS02-C10	BS02-C15	BS02-C17	BS02-C20	BS02-C25	BS02-C30									BS02-S30	BS02-S40	BS02-S50					
BORDO SENSIBILE BS10	BS10	BS01-EG	BS10-EA		BS10-K20	BS10-K40	BS10-K60		BS10-C10	BS10-C15	BS10-C17	BS10-C20	BS10-C25	BS10-C30									BS10-S30	BS10-S40	BS10-S50					
BORDO SENS. Alta Dens BH10	BH10	BS01-EG	BS10-EA	DBP10EG01	BS10-K20	BS10-K40	BS10-K60		BS10-C10	BS10-C15	BS10-C17	BS10-C20	BS10-C25	BS10-C30									BH10-S30	BH10-S40	BH10-S50					
BORDO SENS. Via Radio BR10	BS10	BS01-EG	BS10-EA		BR10-K20	BR10-K40	BR10-K60		BR10-C10	BR10-C15	BR10-C17	BR10-C20	BR10-C25	BR10-C30									BR10-S30	BR10-S40	BR10-S50					
BORDO SENSIBILE CP30	CP30	CP30-EG	CP20-EA		CP30-K20	CP30-K40	CP30-K60					CP30-C20	CP30-C25	CP30-C30								CP30-S30	CP30-S30	CP30-S50	CP30-S60					

## ARMADIETTO per quadro comando

DESCRIZIONE	MOD. / CONF.		CODICE	PREZZO
Armadietto 280x140xh700mm - Completo di piastra fondazione	Zincato	01pz	AC01-100	270,00 €/cad
Armadietto 280x140xh700mm - Senza piastra fondazione	Zincato	01pz	AC01-100 A	215,00 €/cad
Piastra fondazione 300x150x3mm	Zincato	01pz	AC01-PST	55,00 €/cad



## SUPPORTO per quadro comando

DESCRIZIONE	MOD. / CONF.		CODICE	PREZZO
Supporto 300x400xh800mm - Completo di piastra fondazione	Zinc./Vern.	02pz	AC01-200 V	160,00 €/cad
Supporto 300x400xh800mm - Senza piastra fondazione	Zinc./Vern.	02pz	AC01-200 VA	105,00 €/cad
Piastra fondazione 300x150x3mm	Zincato	01pz	AC01-PST	55,00 €/cad



## CAVO anticaduta

DESCRIZIONE	MOD. / CONF.		CODICE	PREZZO
Cavo anticaduta acciaio INOX - Ø5mm x 133 fili con 2 asole completo di guaina e redance	515mm	10pz	AC02-100	22,00 €/cad
	700mm	10pz	AC02-200	25,00 €/cad



## BLOCCA anta

DESCRIZIONE	MOD. / CONF.		CODICE	PREZZO
Blocca anta meccanico acciaio AISI314		10pz	AC03-100	60,00 €/cad



# SLT9

## Selettore

### SELETTORE A CHIAVE Antivandalico

DESCRIZIONE	MOD. / CONF.	CODICE	PREZZO
Selettore a chiave da incasso	Ø 60mm 2 contatti	SLT9-IK2	45,00 €/cad
	Ø 60mm 1 contatto	SLT9-IK1	40,00 €/cad
Selettore a chiave da parete	H 30mm 2 contatti	SLT9-PK2	45,00 €/cad
	H 30mm 1 contatto	SLT9-PK1	40,00 €/cad



# FTC9

## Fotocellula

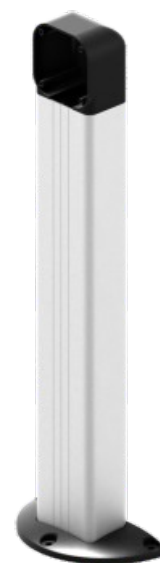
### FOTOCELLULA

DESCRIZIONE	MOD. / CONF.	CODICE	PREZZO
Fotocellule da incasso Alimentazione 12/24Vac-dc Centratura a Test Point	Ø 60mm Portata 20m	FTC9-I20	70,00 €/cad
Fotocellule da incasso Alimentazione 12/24Vac-dc Centratura a Test Point Ottica regolabile	Ø 60mm Portata 30m	FTC9-I30	75,00 €/cad
Fotocellule da parete Alimentazione 12/24Vac-dc Centratura a Test Point	H 30mm Portata 20m	FTC9-P20	70,00 €/cad
Fotocellule da parete Alimentazione 12/24Vac-dc Centratura a Test Point Ottica regolabile	H 30mm Portata 30m	FTC9-P30	75,00 €/cad



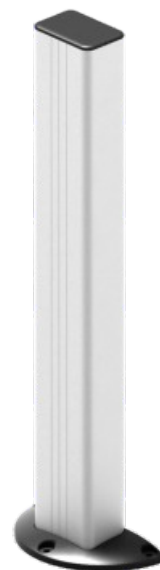
### COLONNINA Standard con predisposizione SLT9-I FTC9-I

DESCRIZIONE	MOD. / CONF.	CODICE	PREZZO
Colonnina in alluminio H 500mm Per fotocellula	+ piastra base 10pz	CLN8-050	42,00 €/cad
Colonnina in alluminio H 700mm Per fotocellula	- piastra base 04pz	CLN8-070 A	47,50 €/cad
Colonnina in alluminio H1000mm Per selettore / fotocellula	+ piastra base 05pz	CLN8-100	74,00 €/cad
	+ Piastra base + Foro Ø60mm M 05pz	CLN8-100 2	86,00 €/cad
Colonnina in alluminio H1200mm Per selettore / fotocellula	- piastra base 04pz	CLN8-120 A	79,50 €/cad



### COLONNINA Universale

DESCRIZIONE	MOD. / CONF.	CODICE	PREZZO
Colonnina in alluminio H 500mm Per fotocellula	+ piastra base 10pz	CLN8-050 U	42,00 €/cad
Colonnina in alluminio H 700mm Per fotocellula	- piastra base 04pz	CLN8-070 UA	47,50 €/cad
Colonnina in alluminio H1000mm Per selettore / fotocellula	+ piastra base 05pz	CLN8-100 U	74,00 €/cad
	+ Piastra base + Foro Ø60mm M 05pz	CLN8-100 U 2	86,00 €/cad
Colonnina in alluminio H1200mm Per selettore / fotocellula	- piastra base 04pz	CLN8-120 UA	79,50 €/cad



### ACCESSORI

DESCRIZIONE	MOD. / CONF.	CODICE	PREZZO	
Piastra base colonnina	05pz	CLN8 - PB	8.00 €/cad	
Piastra fondazione colonnina	Completa di zanche di ancoraggio	05pz	CLN8 - PST	25.00 €/cad



# ELT8

## Elettroserratura

### ELT8 Elettroserratura a caduta per cancelli

DESCRIZIONE	MOD. / CONF.	CODICE	PREZZO
Elettroserratura a caduta Magnete con protezione termica Intensità di funzionamento 100% Corsa 15mm Assorbimento 275VA Grado di protezione IP55	Alim. 12Vac	ELT8-012	160,00 €/cad
	Alim. 24Vac	ELT8-024	160,00 €/cad
	Alim. 127Vac	ELT8-127	160,00 €/cad
	Alim. 220Vac	ELT8-220	160,00 €/cad



### ACCESSORI

DESCRIZIONE	MOD. / CONF.	CODICE	PREZZO
KIT sblocco esterno		ELT08-KSE	60,00 €/cad
Piastra di battuta		ELT08-P	10,00 €/cad



### KIT

DESCRIZIONE	MOD. / CONF.	CODICE	PREZZO
Elettroserratura KIT K1 Elettroserratura a caduta ELT8 + Piastra di battuta ELT8-P		ELT8- K1	170,00 €/cad
Elettroserratura KIT K2 Elettroserratura a caduta ELT8 + KIT sblocco esterno ELT8-KSE		ELT8- K2	220,00 €/cad
Elettroserratura KIT K3 Elettroserratura a caduta ELT8 + Piastra di battuta ELT8-P + KIT sblocco esterno ELT8-KSE		ELT8- K3	230,00 €/cad

# ELT6

## Elettroserratura mini

### ELT6 Elettroserratura Mini per persiane e scuri

DESCRIZIONE	MOD. / CONF.	CODICE	PREZZO
Elettroserr. a caduta mod. MINI Intensità di funzionamento 15% Corsa 12,5mm Assorbimento 175VA Grado di protezione IP54	Alim. 12Vdc	ELT06-12	118,00 €/cad
	Alim. 24Vdc	ELT06-24	118,00 €/cad
	Alim. 220Vac	ELT06-220	118,00 €/cad



### PONTE RADIO COSTA JCM

DESCRIZIONE	MOD. / CONF.	CODICE	PREZZO
Ricevitore Ponte Radio Costa Per Trasmettitori JTX / Br10	Radioband RB-868 Mhz	PRC-JRX	130,00 €/cad
Trasmettitore radio 8,2KΩ o N.C. Applicazione per cancelli scorrevoli	Radioband TBX-868 Mhz	PRC-JTX	130,00 €/cad
Gruppo Supporto Sup. BR10 + TX 8,2KΩ o N.C. Applicazione su costa Bs10	Radioband TBX-868 Mhz	BR10-R10	130,00 €/cad
Ricevitore Ponte Radio Costa Per Trasmettitori JTX2G	Radioband 2G RB-R 868-433 Mhz	PRC-JRX2G	270,00 €/cad
Trasmettitore per costa di sicurezza 8,2KΩ / N.C. / Ottica Applicazione per cancelli scorrevoli	Radioband 2G T/B 868-433 Mhz	PRC-JTX2G	270,00 €/cad



### PONTE RADIO COSTA ALLMATIC

DESCRIZIONE	MOD. / CONF.	CODICE	PREZZO
Ricevitore Ponte Radio Costa Per trasmettitori ATX	868 Mhz	PRC-ARX	125,00 €/cad
Trasmettitore radio 8,2KΩ o N.C. Applicazione per cancelli scorrevoli	868 Mhz	PRC-ATX	105,00 €/cad



DESCRIZIONE	MOD. / CONF.	CODICE	PREZZO
Rivelatore magnetico di masse metalliche Alimentazione 12/24 Vac/dc	12/24V Monocan. Barra DIN	RM-550M	220,00 €/cad
	12/24V Monocan. Undecal	RM-590M	380,00 €/cad
	12/24V Bicanale Undecal	RM-590B	320,00 €/cad





### DA ASSEMBLARE

DESCRIZIONE	MOD. / CONF.	CODICE	PREZZO
<b>BMP Bordo Proteggi Mani</b> BPM Estruso in gomma + BPM Profilo alluminio	50m	BPM0	31,50 €/m
	BPM Estruso gomma (bobina da 50m)	50m	BPM0-EG 20,00 €/m
	BPM Prof alluminio (Dx+Sx) (barre da 2,0m)	50m	BPM0-EA 11,50 €/m
<b>BMP Bordo Proteggi Mani Nero</b> BPM Estr. gomma in bobina da 50m + BPM Prof. alluminio Nero in barre da 2,0m	50m	BPM0 NE	41,50 €/m
	BPM Estruso gomma (bobina da 50m)	50m	BPM0-EG 20,00 €/m
	BPM Prof. alluminio Nero (Dx+Sx) (barre da 2,0m)	50m	BPM0-EANE 21,50 €/m

### SET

DESCRIZIONE	MOD. / CONF.	CODICE	PREZZO
<b>BPM SET</b> BPM Estruso gomma + BPM Prof. alluminio	H 5,00m	BPM0-S50	160,00 €/cad
	H10,00m	BPM0-SX0	320,00 €/cad
<b>BPM SET NE</b> BPM Estruso gomma + BPM Prof. alluminio NE	H 5,00m	BPM0-S50 NE	210,00 €/cad
	H10,00m	BPM0-SX0 NE	420,00 €/cad



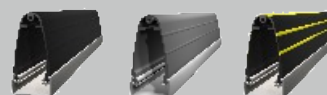
### DA ASSEMBLARE

DESCRIZIONE	MOD. / CONF.	CODICE	PREZZO
CP20 Bordo Passivo CP20 Estr. gomma (bobina da 20m) + CP20 Prof. alluminio (barre da 2,0m)	40m	CP20	24,00 €/m
	CP20 Estruso gomma (bobina da 20m)		40m CP20-EG 19,00 €/m
	CP20-CP30 Profilo alluminio (barre da 2,0m)		40m CP20-EA 5,00 €/m
CP20 Tappo	40pz	CP20-T	0,65 €/cad



### SET

DESCRIZIONE	MOD. / CONF.	CODICE	PREZZO
CP20 SET CP20 Estruso gomma + CP20-CP30 Prof. alluminio + CP20 Tappi	H3,00m	CP20-S30	76,00 €/cad
	H4,00m	CP20-S40	100,00 €/cad
	H5,00m	CP20-S50	124,00 €/cad
	H6,00m	CP20-S60	150,00 €/cad



### DA ASSEMBLARE

DESCRIZIONE	MOD. / CONF.	CODICE	PREZZO
<b>BP10 Bordo Sensibile</b> BS01 Estr. gomma in bobina da 50m + BS10 Prof. alluminio in barre da 2,0m + Prof. estr. espanso PE in barre da 1,0m	50m	BP10	28,70 €/m
	BS01 Estr. gomma in bobina da 50m	50m	BS01-EG 13,00 €/m
	BS10 Prof. alluminio in barre da 2,0m	50m	BS10-EA 11,50 €/m
	Prof. estruso espanso PE in barre da 1,0m	10m	0BP10EG01 4,20 €/m
<b>BP10 KIT Tappi</b> Plastiche / Calotte x 1BP		BP10-K01	16,00 €/cad

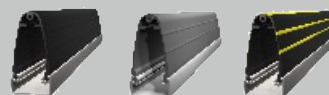
### ASSEMBLATO

DESCRIZIONE	MOD. / CONF.	CODICE	PREZZO
<b>BP01 Bordo Passivo</b> Assemblato	H1,00m 08pz	BP01-C10	46,50 €/cad
	H1,50m 08pz	BP01-C15	61,00 €/cad
	H1,70m 08pz	BP01-C17	66,50 €/cad
	H2,00m 08pz	BP01-C20	75,00 €/cad
	H2,50m 04pz	BP01-C25	90,50 €/cad
	H3,00m 04pz	BP01-C30	104,50 €/cad

### SET

DESCRIZIONE	MOD. / CONF.	CODICE	PREZZO
<b>BP10 SET</b> BS01 Estruso gomma + BS10 Prof. alluminio + Prof. espanso PE + BP10 KIT	H 5,00m +2 BP10K01	BP10-S50	181,00 €/cad
	H10,00m +4 BP10K01	BP10-SX0	356,00 €/cad





## DA ASSEMBLARE

DESCRIZIONE	MOD. / CONF.	CODICE	PREZZO
BS01 Bordo Sensibile BS01 Estr. gomma in bobina da 50m + BS01 Prof. alluminio in barre da 2,0m	50m	BS01	24,00 €/m
	BS01 Estruso gomma Bobina da 50m		50m BS01-EG 13,00 €/m
	BS01 Profilo alluminio Barra da 2,0m		50m BS01-EA 11,00 €/m
BS01 KIT	H2,00m	BS01-K20	30,00 €/cad
	H4,00m	BS01-K40	34,00 €/cad
	H6,00m	BS01-K60	39,00 €/cad

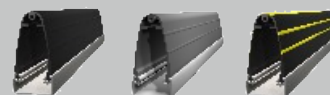
## ASSEMBLATO

DESCRIZIONE	MOD. / CONF.	CODICE	PREZZO
BS01 Bordo Sensibile Assemblato	H1,00m 10pz	BS01-C10	54,00 €/cad
	H1,50m 10pz	BS01-C15	66,00 €/cad
	H1,70m 10pz	BS01-C17	71,00 €/cad
	H2,00m 10pz	BS01-C20	78,00 €/cad
	H2,50m 05pz	BS01-C25	90,00 €/cad
	H3,00m 05pz	BS01-C30	104,00 €/cad

## SET

DESCRIZIONE	MOD. / CONF.	CODICE	PREZZO
BS01 SET BS01 Estruso gomma + BS01 Prof. alluminio + KIT BS01	2xH2,00m	BS01-S20	156,00 €/cad
	2xH2,50m	BS01-S25	180,00 €/cad
	2xH3,00m	BS01-S30	208,00 €/cad
	1xH4,00m	BS01-S40	130,00 €/cad
	1xH5,00m	BS01-S50	154,00 €/cad





### DA ASSEMBLARE

DESCRIZIONE	MOD. / CONF.	CODICE	PREZZO
<b>BS01 Bordo Sensibile</b> BS01 Estr. gomma in bobina da 50m + BS01 Prof. alluminio in barre da 2,0m	50m	BS01	24,00 €/m
	BS01 Estr. gomma in bobina da 50m		50m BS01-EG 13,00 €/m
	BS01 Prof. alluminio in barre da 2,0m		50m BS01-EA 11,00 €/m
<b>BS02 KIT</b> 8,2KΩ / N.C Grado di sicurezza Cat.2 EN954-1	H2,00m	BS02-K20	36,00 €/cad
	H4,00m	BS02-K40	40,00 €/cad
	H6,00m	BS02-K60	45,00 €/cad
<b>Elettronica di controllo</b>	Controllo 2 sicurezze	05pz BS02-E02	80,00 €/cad
	Controllo 4 sicurezze	05pz BS02-E04	92,00 €/cad

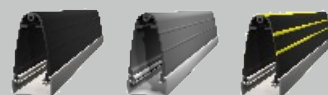
### ASSEMBLATO

DESCRIZIONE	MOD. / CONF.	CODICE	PREZZO
<b>BS02 Bordo Sensibile</b> Assemblato 8,2KΩ / N.C Grado di sicurezza Cat.2 EN954-1	H1,00m	10pz BS02-C10	60,00 €/cad
	H1,50m	10pz BS02-C15	72,00 €/cad
	H1,70m	10pz BS02-C17	77,00 €/cad
	H2,00m	10pz BS02-C20	84,00 €/cad
	H2,50m	05pz BS02-C25	95,00 €/cad
	H3,00m	05pz BS02-C30	110,00 €/cad

### SET

DESCRIZIONE	MOD. / CONF.	CODICE	PREZZO
<b>BS02 SET</b> BS01 Estruso gomma + BS01 Prof. alluminio + KIT BS02	2xH2,00m	BS02-S20	168,00 €/cad
	2xH2,50m	BS02-S25	192,00 €/cad
	2xH3,00m	BS02-S30	220,00 €/cad
	1xH4,00m	BS02-S40	136,00 €/cad
	1xH5,00m	BS02-S50	160,00 €/cad





### DA ASSEMBLARE

EN12978

DESCRIZIONE	MOD. / CONF.	CODICE	PREZZO
BS10 Bordo Sensibile BS01 Estr. gomma in bobina da 50m + BS10 Prof. alluminio in barre da 2,0m	50m	BS10	24,50 €/m
	BS01 Estruso gomma Bobina da 50m		50m BS01-EG 13,00 €/m
	BS10 Profilo alluminio Barra da 2,0m		50m BS10-EA 11,50 €/m
BS10 KIT	H2,00m	BS10-K20	41,00 €/cad
	H4,00m	BS10-K40	45,00 €/cad
	H6,00m	BS10-K60	51,00 €/cad
Elettronica di controllo	Controllo 2 sicurezze	05pz BS02-E02	80,00 €/cad
	Controllo 4 sicurezze	05pz BS02-E04	92,00 €/cad

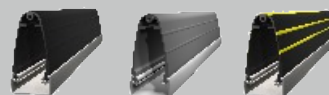
### ASSEMBLATO

DESCRIZIONE	MOD. / CONF.	CODICE	PREZZO
BS10 Bordo Sensibile Assemblato 8,2KΩ / N.C	H1,00m	08pz BS10-C10	65,50 €/cad
	H1,50m	08pz BS10-C15	78,00 €/cad
	H1,70m	08pz BS10-C17	83,00 €/cad
	H2,00m	08pz BS10-C20	90,00 €/cad
	H2,50m	04pz BS10-C25	103,00 €/cad
	H3,00m	04pz BS10-C30	118,50 €/cad

### SET

DESCRIZIONE	MOD. / CONF.	CODICE	PREZZO
BS10 SET BS01 Estruso gomma + BS10 Prof. alluminio + KIT BS10	2xH2,00m	BS10-S20	180,00 €/cad
	2xH2,50m	BS10-S25	206,00 €/cad
	2xH3,00m	BS10-S30	237,00 €/cad
	1xH4,00m	BS10-S40	143,50 €/cad
	1xH5,00m	BS10-S50	170,50 €/cad





### DA ASSEMBLARE

EN12978

DESCRIZIONE	MOD. / CONF.	CODICE	PREZZO	
<b>BP10 Bordo Sensibile</b> BS01 Estr. gomma in bobina da 50m + BS10 Prof. alluminio in barre da 2,0m + Prof. estr. espanso PE in barre da 1,0m	50m	BP10	28.70 €/m	
	BS01 Estr. gomma in bobina da 50m	50m	BS01-EG	13,00 €/m
	BS10 Prof. alluminio in barre da 2,0m	50m	BS10-EA	11,50 €/m
	Prof. estruso espanso PE in barra da 1,0m	10m	0BP10EG01	4,20 €/m
<b>BS10 KIT</b>	H2,00m	BS10-K20	41,00 €/cad	
	H4,00m	BS10-K40	45,00 €/cad	
	H6,00m	BS10-K60	51,00 €/cad	
<b>Elettronica di controllo</b>	Controllo 2 sicurezze	05pz	BS02-E02	80,00 €/cad
	Controllo 4 sicurezze	05pz	BS02-E04	92,00 €/cad

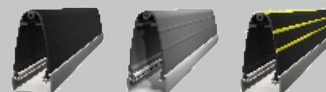
### ASSEMBLATO

DESCRIZIONE	MOD. / CONF.	CODICE	PREZZO	
<b>BH10 Bordo Sensibile HD</b> Assemblato 8,2KΩ / N.C	H1,00m	08pz	BH10-C10	70,00 €/cad
	H1,50m	08pz	BH10-C15	84,50€/cad
	H1,70m	08pz	BH10-C17	90,50€/cad
	H2,00m	08pz	BH10-C20	99,00 €/cad
	H2,50m	04pz	BH10-C25	114,00 €/cad
	H3,00m	04pz	BH10-C30	131,50 €/cad

### SET

DESCRIZIONE	MOD. / CONF.	CODICE	PREZZO
<b>SET BH10</b> BS01 Estruso gomma + BS10 Prof. alluminio + Prof. espanso PE + BS10 KIT	2xH2,00m	BH10-S20	198,00 €/cad
	2xH2,50m	BH10-S25	228,00 €/cad
	2xH3,00m	BH10-S30	263,00 €/cad
	1xH4,00m	BH10-S40	160,50 €/cad
	1xH5,00m	BH10-S50	190,50 €/cad





## DA ASSEMBLARE



EN12978

DESCRIZIONE	MOD. / CONF.	CODICE	PREZZO
BS10 Bordo Sensibile BS01 Estr. gomma in bobina da 50m + BS10 Prof. alluminio in barre da 2,0m	50m	BS10	24,50 €/m
	BS01 Estruso gomma Bobina da 50m		50m BS01-EG 13,00 €/m
	BS10 Profilo alluminio Barra da 2,0m		50m BS10-EA 11,50 €/m
BR01 KIT	H2,00m	BR10-K20	171,00 €/cad
	H4,00m	BR10-K40	175,00 €/cad
	H6,00m	BR10-K60	181,00 €/cad

## ACCESSORI

DESCRIZIONE	MOD. / CONF.	CODICE	PREZZO
Ricevitore Ponte Radio Costa Per Trasmettitori PRC TBX / TC	Radioband RB-868Mhz	PRC-JRX	130,00 €/cad

## ASSEMBLATO

DESCRIZIONE	MOD. / CONF.	CODICE	PREZZO
BR10 Bordo Sensibile Wireless Assemblato	H1,00m 01pz	BR10-C10	185,50 €/cad
	H1,50m 01pz	BR10-C15	198,00 €/cad
	H1,70m 01pz	BR10-C17	203,00 €/cad
	H2,00m 01pz	BR10-C20	210,00 €/cad
	H2,50m 01pz	BR10-C25	223,00 €/cad
	H3,00m 01pz	BR10-C30	238,50 €/cad

## SET

DESCRIZIONE	MOD. / CONF.	CODICE	PREZZO
BR10 SET BS01 Estruso gomma + BS10 Prof. alluminio + BR10 KIT	2xH2,00m	BR10-S20	420,00 €/cad
	2xH2,50m	BR10-S25	446,00 €/cad
	2xH3,00m	BR10-S30	477,00 €/cad
	1xH4,00m	BR10-S40	273,50 €/cad
	1xH5,00m	BR10-S50	290,50 €/cad





### DA ASSEMBLARE

DESCRIZIONE	MOD. / CONF.	CODICE	PREZZO	
CP30 Bordo Sensibile CP30 Estr. gomma in bobina da 20m + CP30 Prof. alluminio in barre da 2,0m	40m	CP30	24,0 €/m	
	CP30 Estr. in gomma in bobina da 20m	40m	CP30-EG	19,00 €/m
	CP20-CP30 Prof. alluminio in barre da 2,0m	40m	CP20-EA	5,00 €/m
CP30 KIT	H2,00m	CP30-K20	34,00 €/cad	
	H4,00m	CP30-K40	39,00 €/cad	
	H6,00m	CP30-K60	44,00 €/cad	
	Kit 3 lati	CP30-KL3	5,80 €/cad	

### ASSEMBLATO

DESCRIZIONE	MOD. / CONF.	CODICE	PREZZO
CP30 Bordo Sensibile Assemblato	H2,00m 10pz	CP30-C20	82,00 €/cad
	H2,50m 10pz	CP30-C25	96,00 €/cad
	H3,00m 10pz	CP30-C30	108,00 €/cad

### SET

DESCRIZIONE	MOD. / CONF.	CODICE	PREZZO
CP30 SET CP30 Estruso gomma + CP30 Prof. alluminio + CP30 KIT	1xH3,00m	CP30-S30	108,00 €/cad
	1xH4,00m	CP30-S40	135,00 €/cad
	1xH5,00m	CP30-S50	164,00 €/cad
	1xH6,00m	CP30-S60	188,00 €/cad





# Condizioni Vendita e Fornitura

Le condizioni generali di vendita si applicano ad ogni contratto di vendita stipulato da PiZero S.r.l. e prevalgono sulle condizioni d'acquisto del committente.

L'ordinazione comporta l'integrale accettazione delle condizioni.

Il presente listino annulla e sostituisce i precedenti.

## CONDIZIONI DI FORNITURA

- I prezzi di listino si intendono franco fabbrica. Noli e rischi del trasporto sono a carico dell'acquirente.
- L'IVA non è compresa nei prezzi di listino ed è a totale carico dell'acquirente.
- Nel caso l'acquirente non indicasse il proprio corriere, la spedizione sarà effettuata a mezzo corriere convenzionato con PiZero con relativo addebito dell'importo del nolo in fattura.

## TERMINI DI CONSEGNA

Il termine di consegna indicato nelle nostre conferme d'ordine, pur venendo da noi rispettato per quanto possibile, deve intendersi indicativo e senza impegno. La nostra società non assume responsabilità alcuna per danni derivati da ritardi di consegna.

## CONDIZIONI DI PAGAMENTO

- Fatture per forniture con imponibile inferiore ai 150,00€ verranno emesse solo per pagamento in contanti o contrassegno.
- In caso di pagamento differito, il mancato rispetto della scadenza darà luogo all'addebito degli interessi di mora in misura pari agli interessi bancari correnti.
- Il mancato rispetto della scadenza di pagamento comporta la decadenza immediata del beneficio del termine. PiZero potrà esigere immediatamente il pagamento di ogni eventuale altra scadenza anche se non ancora maturata.
- Tutti i pagamenti si intendono effettuati al domicilio PiZero.

## RECLAMI

- Ogni reclamo dovrà pervenire a PiZero per iscritto non oltre l'ottavo giorno successivo al ricevimento della merce.
- Reclami relativi a rotture o mancanze dovranno essere fatti al vettore al momento del ricevimento della merce.
- PiZero ritiene validi gli eventuali reclami sul funzionamento difettoso di materiali in garanzia dal momento del loro ricevimento e li assolverà secondo quanto stabilito nelle condizioni di assistenza in garanzia. In nessun caso, i reclami accolti possono dar luogo a richieste di risarcimento per danni diretti o indiretti anche se dovuti ad irregolare funzionamento.
- Nessun reclamo, a qualsiasi titolo ed in ogni modo sollevato, può dar diritto alla sospensione dei termini di pagamento, che dovranno comunque essere effettuati per intero su quanto non contestato.

## RESPONSABILITA'

Ogni ordine di fornitura implica il completo accordo dell'acquirente su tutte le voci delle condizioni di vendita qui stabilite.

L'acquirente riconosce perciò che tutte le voci qui elencate, derivano dal reciproco accordo e sono stabilite nel reciproco interesse che assiste il contratto d'acquisto.

Gli strumenti di vendita quali schede prodotto, listino prezzi, ecc. sono concessi in uso gratuito agli operatori pur restando di proprietà PiZero. Gli operatori sono tenuti ad usare tali strumenti di vendita nell'osservanza delle regole di correttezza commerciale, buona tecnica e sicurezza delle installazioni.

E' fatta diffida a chiunque di proporsi come venditore o rappresentante PiZero senza esplicita autorizzazione, di inserire a catalogo riproduzioni (foto e/o disegni) dei prodotti PiZero o, anche se autorizzati, di realizzare tali riproduzioni con effetto di confusione sulla identità dell'azienda produttrice.

## GARANZIA

Tutti i prodotti PiZero vengono accuratamente controllati e collaudati.

L'installazione dei prodotti deve rispecchiare le normative di sicurezza vigenti ed una buona conoscenza tecnica.

PiZero garantisce i propri prodotti contro i difetti di materiali e/o di costruzione.

La garanzia sul materiale fornito ha durata di 24 mesi dalla data di produzione riportata su ogni singola apparecchiatura.

La garanzia si applica per i difetti di fabbricazione o guasti accidentali riconosciuti ad insindacabile giudizio dalla PiZero.

- Per materiale reso entro 4 mesi dalla data di produzione riportata su ogni singola apparecchiatura per i quali viene riconosciuta la garanzia, la PiZero si impegna a sostituire il prodotto con uno nuovo.  
Le spese di trasporto per il reso del materiale sostituito sono a carico della PiZero.
- Per materiale reso oltre i 4 mesi dalla data di produzione riportata su ogni singola apparecchiatura per i quali viene riconosciuta la garanzia, la PiZero si impegna a sostituire le parti riconosciute difettose ed a rendere il prodotto ricevuto.  
Le spese di trasporto per il reso del materiale riparato sono a carico della PiZero.
- Per il materiale reso, al quale non viene riconosciuta la garanzia, la PiZero si impegna a sostituire le parti guaste contro addebito delle spese di riparazione.  
Le spese di trasporto per il reso del materiale riparato sono a carico del cliente.

PiZero declina ogni responsabilità per danni diretti o indiretti dovuti all'installazione e all'impiego di ogni apparecchiatura.

## FORO COMPETENTE

Per ogni controversia che dovesse insorgere nell'esecuzione del contratto è competente il Tribunale di Venezia.